

METAL TANKS

By **PROPOWER**

BEHIND CAB TANK (100 US gallon montré) RÉSERVOIR HYDRAULIQUE AVEC SUPERFLEX CRADLE™ INSTALLATION MANUEL

Soyons
sûrs ...

Ce système de réservoir est destiné à être installé sur les rails du châssis du camion, derrière la cabine du camion, comme illustré. Si ce n'est pas l'emplacement dont vous avez besoin, vous avez peut-être le mauvais système. Veuillez contacter notre bureau des ventes pour confirmer.



!!! INFORMATIONS IMPORTANTES SUR LA GARANTIE !!!



IMPORTANT:

Avant de continuer ...

Ce système de réservoir hydraulique - qui comprend le réservoir, les sangles, le berceau et tout le matériel de montage - compose un système conçu qui a été testé et éprouvé efficace. **TOUTE** modification, déviation, révision, ajout ou omission des composants fournis constitue l'annulation de toute réclamation de garantie Metaltank.

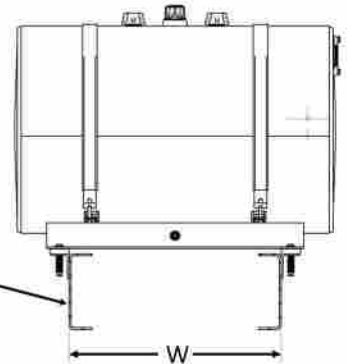
Ce système **DOIT** être installé avec les composants fournis conformément aux

instructions d'installation suivantes pour être considéré comme éligible à la garantie.

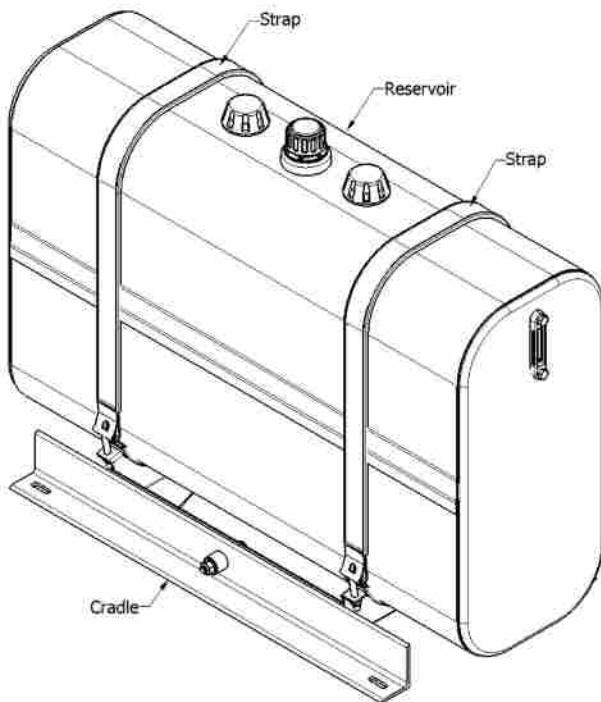
EN CONTINUANT À DÉBALLER ET À INSTALLER, VOUS AVEZ ACCEPTÉ LES PRÉSENTES CONDITIONS.

Le kit de montage standard s'adapte aux largeurs de rail de châssis de camion (W) de 820 à 870mm de large (32,25" à 34,25").

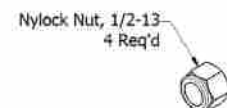
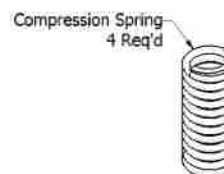
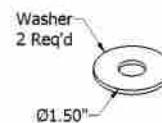
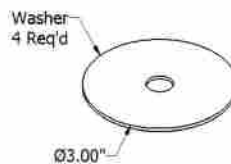
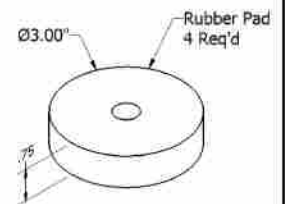
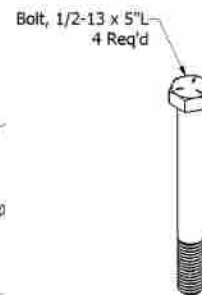
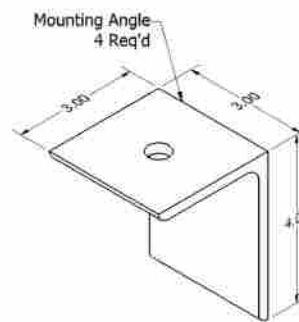
Si vos rails de cadre ne sont pas dans cette plage, veuillez contacter notre bureau des ventes avant de commencer l'installation.



VOTRE EXPÉDITION CONTIENT:



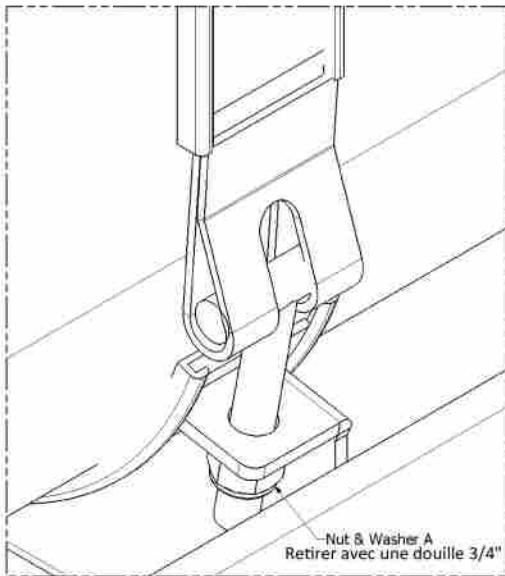
MAIN ASSEMBLY



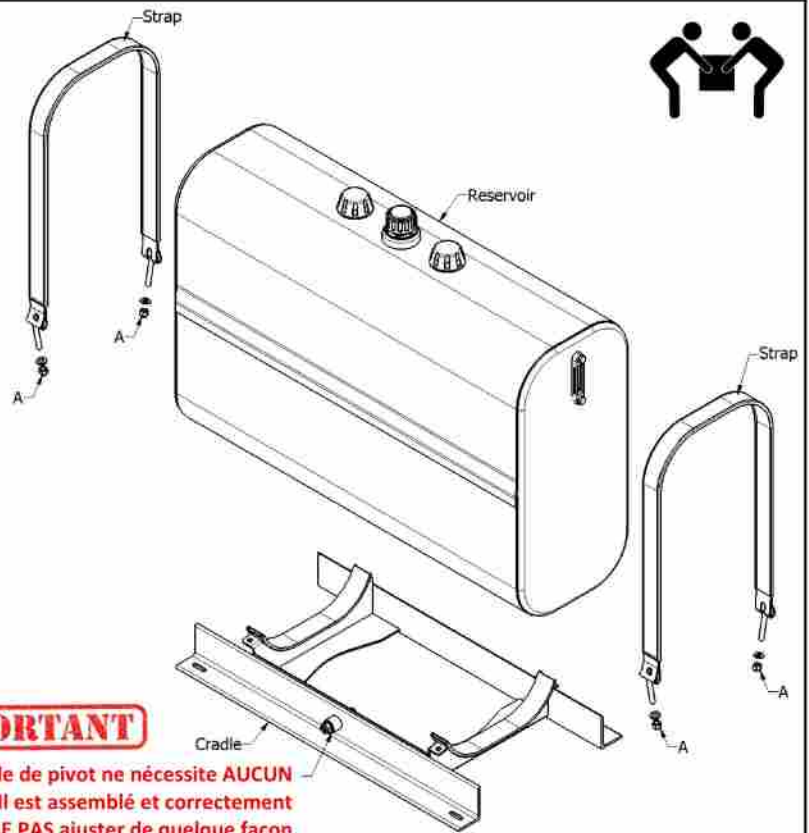
Si des pièces sont manquantes ou endommagées, veuillez

ÉTAPE 1:

Retirez tous les emballages et sangles de MAIN ASSEMBLY.
Séparez le Reservoir et les Straps du Cradle en;
Enlever (4) Nuts et (4) Washer A, conserver pour refixation
Mettez de côté le Reservoir et les Straps pour éviter les rayures



Nut & Washer A
Retirer avec une douille 3/4"

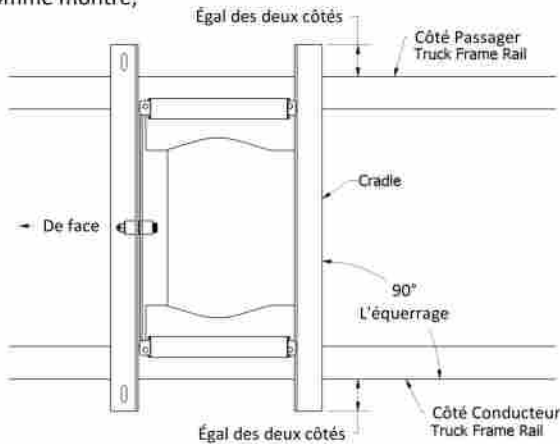


IMPORTANT

L'ensemble de pivot ne nécessite AUCUN AJUSTEMENT. Il est assemblé et correctement serré en usine. NE PAS ajuster de quelque façon que ce soit sans consulter au préalable l'usine.

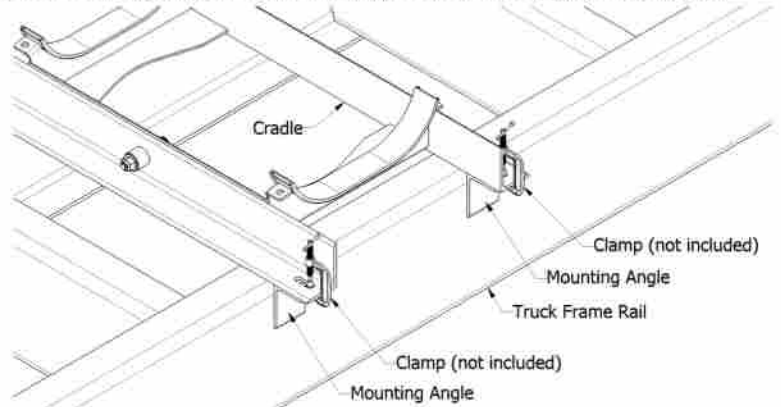
ÉTAPE 2:

Positionnez le chariot sur une surface plane et plane
Positionnez le Cradle sur le Truck Frame Rails,
comme montré;



ÉTAPE 3:

Fixez un Mounting Angle à chacun des (4) points de montage, comme illustré;

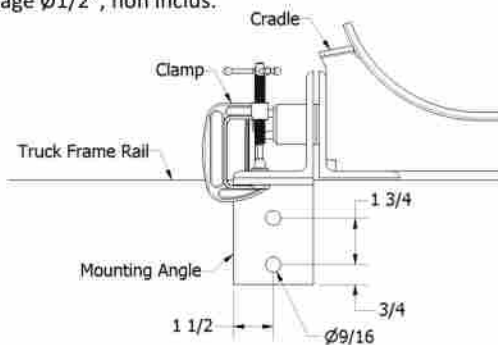


Si vous ne parvenez pas à positionner le Cradle et les Mounting Angles de cette manière, contactez notre bureau des ventes avant de procéder à l'installation.

ÉTAPE 4:

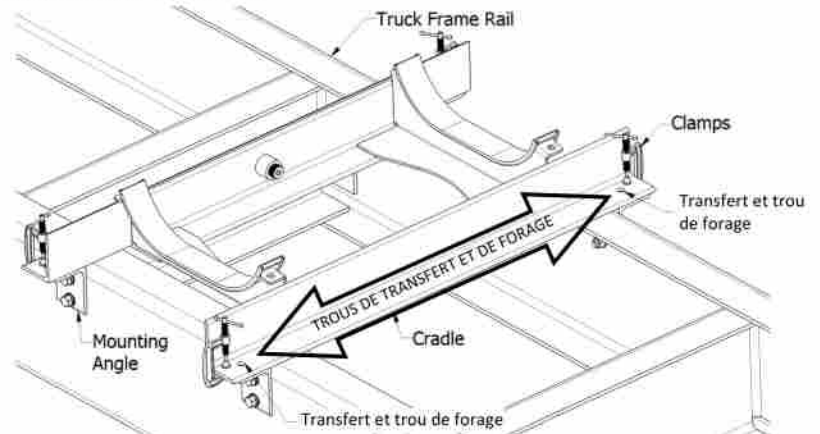
Percez (2) trous $\varnothing 9/16$ " à travers chaque Mounting Angle et à travers le rail de Truck Frame Rail des quatre points de montage, comme illustré.

Fixez chaque Mounting Angle au Truck Frame Rail avec le matériel de verrouillage $\varnothing 1/2$ ", non inclus.



ÉTAPE 5:

Transférer et percer (2) trous $\varnothing 9/16$ " des Mounting Angles à travers l'angle arrière du Cradle puis retirer les colliers.

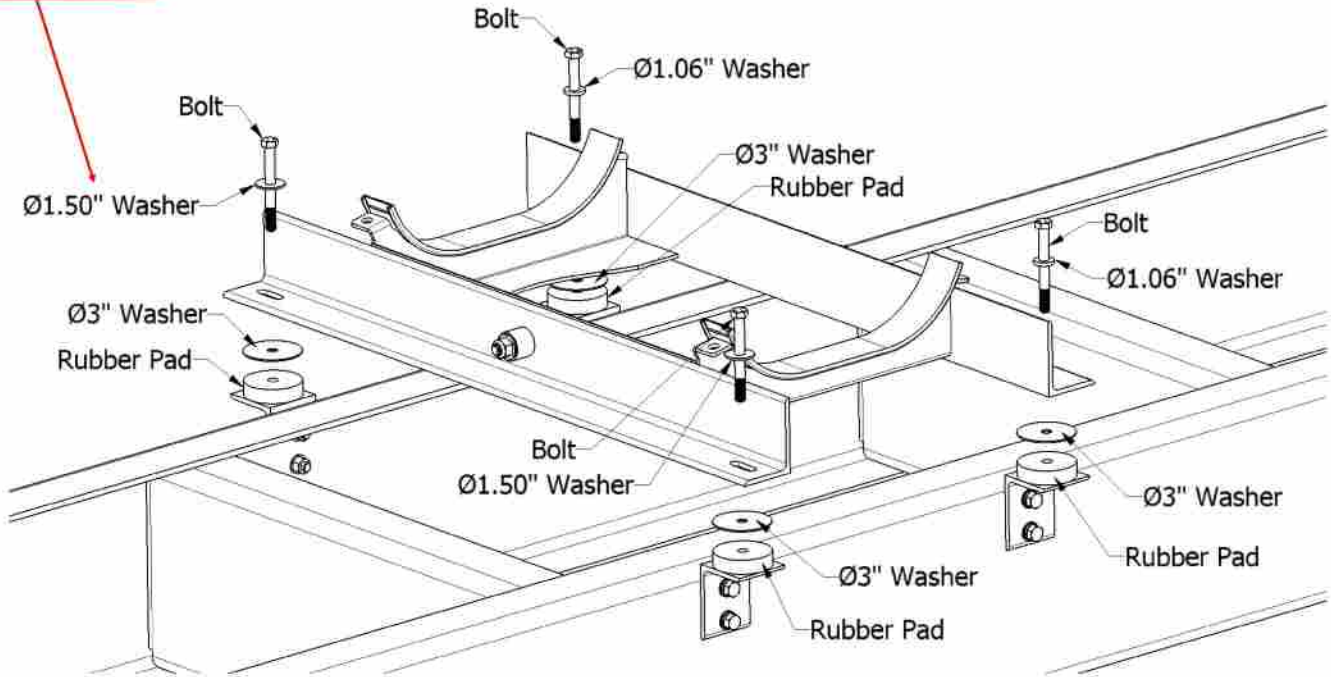


ÉTAPE 6:

Soulevez chaque coin AVANT du Cradle et faites glisser (1) Rubber Pad et (1) Ø3" Washer entre Mounting Angle et le Cradle.
Insérer (1) Bolt à travers (1) Ø1,50" Washer à travers la fente du Cradle et à travers Mounting Angle.

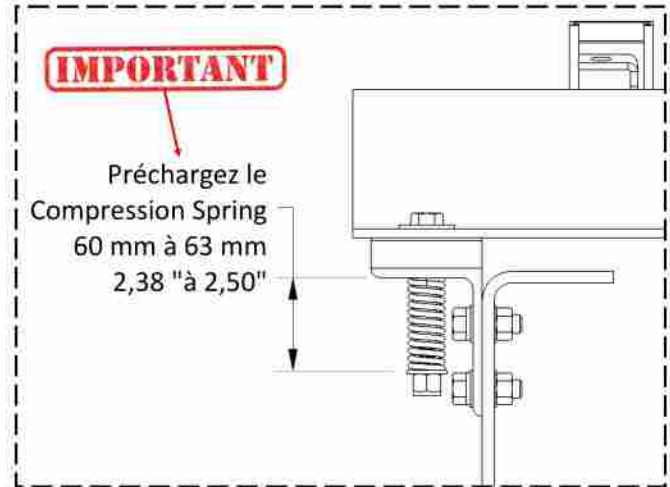
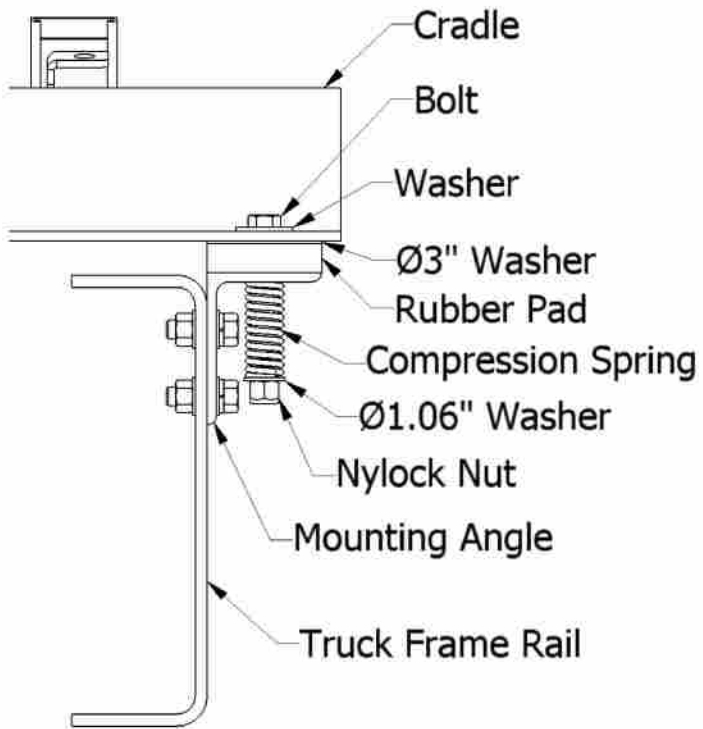
Soulevez chaque coin ARRIÈRE du Cradle et faites glisser (1) Rubber Pad et (1) Ø3" Washer entre Mounting Angle et le Cradle.
Insérer (1) Bolt à travers (1) Ø1,06" Washer à travers le trou du Cradle et tout au long de Mounting Angle.

IMPORTANT les Ø1,50" Washers plus grandes appartiennent au-dessus des fentes oblongues du côté pivot du Cradle.



ÉTAPE 7:

Faites glisser les (4) Compression Springs, (4) Ø1,06" Washers et vissez les (4) Nylock Nuts sur chaque Bolt à chaque Mounting Angle.
Ajustez la précharge du Compression Spring pour obtenir une longueur comprise entre 2-3/8" et 2-1/2".
La connexion de montage terminée est comme indiqué;



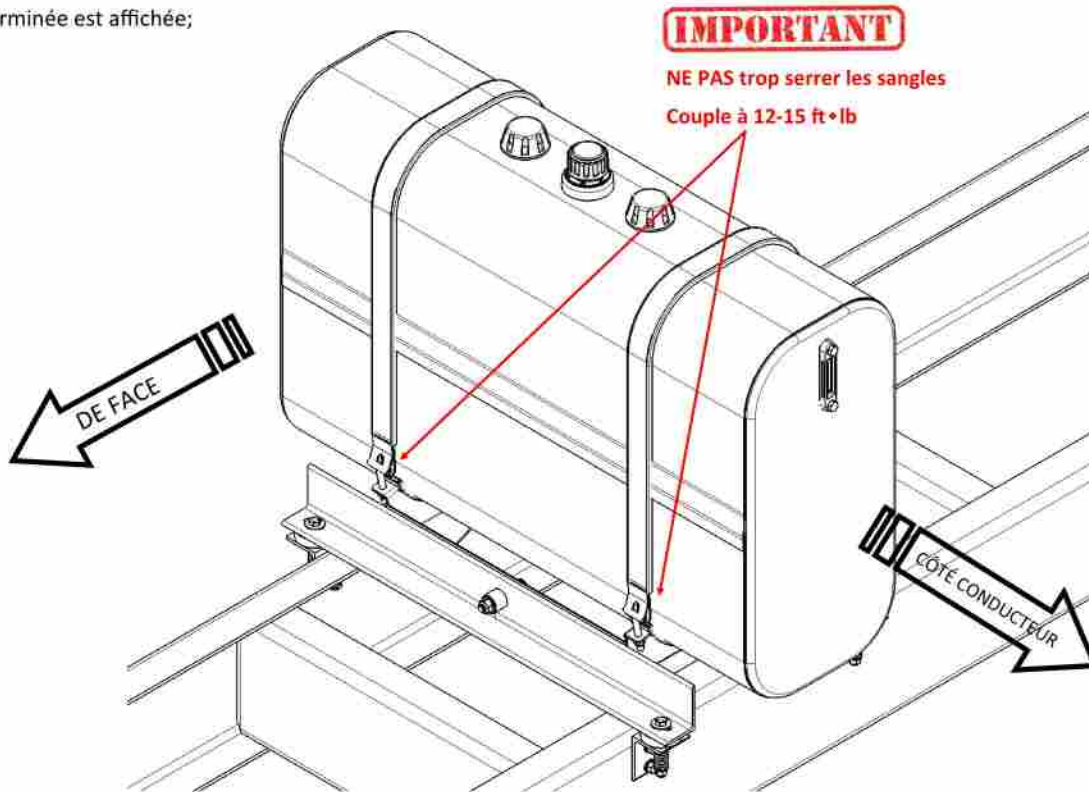
ÉTAPE 8:

Remplacez le Reservoir - qui a été retiré à l'étape 1 - le bouchon de remplissage vers le HAUT et le côté de la jauge visuelle du Reservoir face au côté conducteur du camion.

Rattachez les Straps à l'aide du matériel initialement supprimé à l'étape 1.

Serrez à la main les Nuts et Washers de la Straps, n'utilisez pas d'outil d'impact pour serrer car cela pourrait déformer le Reservoir.

L'installation terminée est affichée;



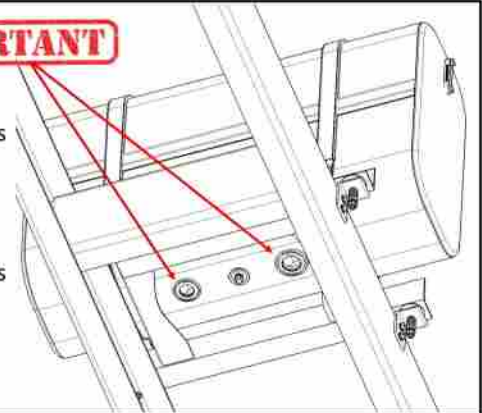
Conseils Pro de **PROPOWER**

Lorsque vous effectuez vos connexions hydrauliques aux ports inférieurs; assurez-vous d'utiliser uniquement des raccords filetés de haute qualité (non coulés) pour éviter d'endommager les raccords soudés. Assurez-vous de **NE PAS TROP SERRER** ces raccords et d'utiliser un produit d'étanchéité pour filetage de haute qualité compatible avec l'huile hydraulique et l'aluminium tel que **Jomar's White Stuff™**.

Vos conduites hydrauliques **DOIVENT ÊTRE SUPPORTÉES** car elles sont lourdes et vibreront. Ces forces peuvent fatiguer le métal autour de nos ports soudés, provoquant une défaillance.

LES DOMMAGES RÉSULTANT DE CES PROBLÈMES NE SONT PAS COUVERTS PAR NOTRE GARANTIE.

IMPORTANT



Félicitations pour votre installation terminée !! Après avoir effectué vos connexions hydrauliques, vous êtes prêt à emprunter la route en toute sécurité avec une capacité d'huile de 100 gallons US de plus qu'il y a quelques instants.

Nous sommes sûrs que vous avez été impressionnés par la qualité de fabrication que nous mettons dans chaque produit Metal tanks et nous nous réjouissons de vous entendre pour votre prochain réservoir de carburant DIESEL de remplacement.



Veillez nous contacter pour toute préoccupation au (877) 741-2365 ou par courriel à sales@metaltanks.com

Visitez-nous sur le Web à www.metaltanks.com

Copyright © 2020 by Propower Mfg Inc.

Tous les droits sont réservés.

Cette publication ou toute partie de celle-ci ne peut être reproduite ou utilisée de quelque manière que ce soit sans autorisation écrite.